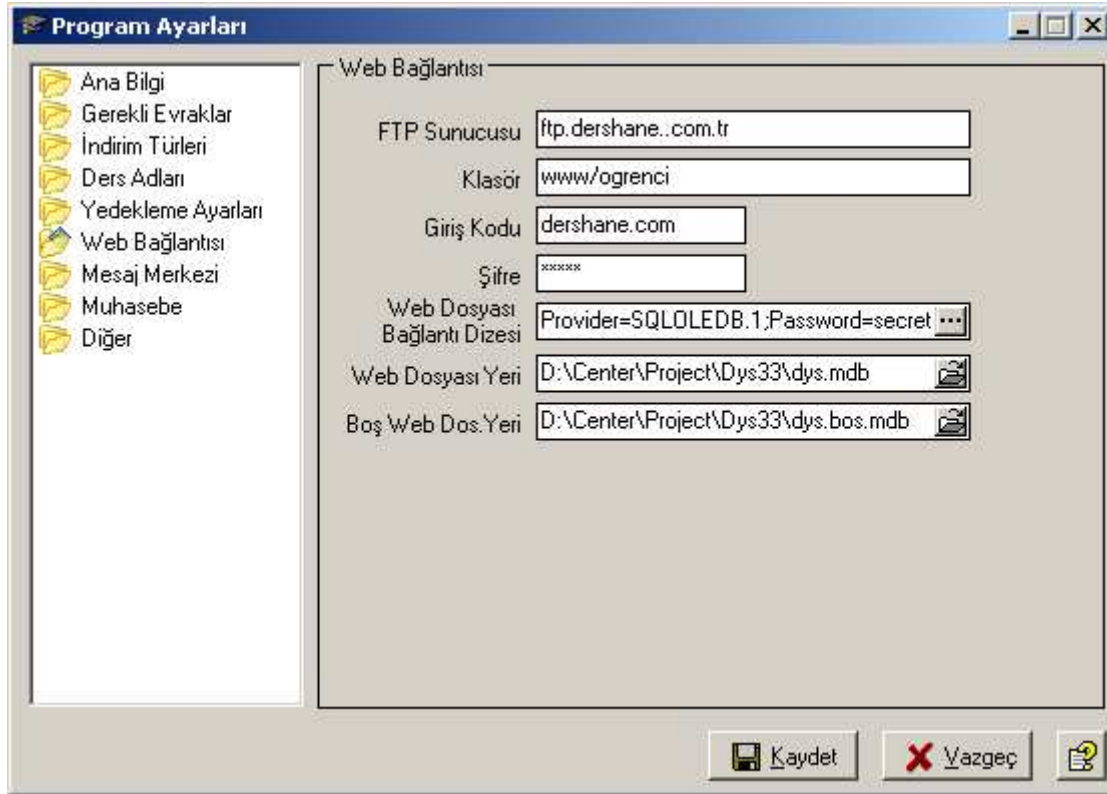


WEB SİTESİNE BİLGİ GÖNDERME

AYARLARIN YAPILMASI

DYS programını web sitenizle entegre edebilirsiniz ve periyodik olarak programdaki verilerle web tarafındaki verileri güncelleyebilirsiniz. Güncelleme işlemi yapılırken kullanılacak ayarları DYS içerisindeki “Dosya > Program Ayarları > Web Bağlantısı” bölümünden yapabilirsiniz. İşlem temel olarak şu şekilde gerçekleştirilir:

1. Boş halde bulunan bir mdb dosyasının (MS Access dosyası) kopyası oluşturulur.
2. DYS içerisine kayıtlı veriler yeni oluşturulan dosya içerisine kaydedilir.
3. Bu dosya ftp kullanılarak web sitenize kopyalanır.



Yukarıdaki ayarların açıklamaları aşağıdaki gibidir:

- **FTP Sunucusu:** Web sitenizin bulunduğu sunucunun ftp adresi.
- **Klasör:** Veri (MS Access dosyası) dosyasının web sitenizin bulunduğu sunucuda kopyalanacağı klasör.

- **Giriş Kodu:** Web sitenizin bulunduğu sunucuya ftp ile erişilirken kullanılacak kullanıcı kodu.
- **Şifre:** Web sitenizin bulunduğu sunucuya ftp ile erişilirken kullanılacak şifre.
- **Web Dosyası Bağlantı Dizesi:** Veri dosyası oluşturulurken kullanılacak ADO bağlantı dizesi. Eğer sunucunuz MS-SQL, MySQL gibi bir istemci/sunucu veritabanını destekliyorsa ve siz yapınızı buna göre kuracaksanız bu ayarın doğrudan web sunucunuzdaki veritabanını göstermesini sağlamalısınız. Ayrıca bu durumda bağlantı ve veri transferi doğrudan yapılacağı için FTP Sunucusu, Klasör, Giriş Kodu, Şifre, Web Dosyası Yeri, Boş Web Dos. Dizesi ayarlarının girilmesine gerek yoktur.

Örnek (MS Access dosyası kullanımı için):

```
Provider=Microsoft.Jet.OLEDB.4.0;Data  
Source=.\dys.mdb;Persist Security Info=False
```

Örnek (MS-SQL Server'a bağlanmak için):

```
Provider=SQLOLEDB.1;Password=12345;Persist Security  
Info=True;User ID=dys;Initial Catalog=dys;Data  
Source=85.105.87.138
```

- **Web Dosyası Yeri:** Veri dosyasının bilgisayarınızda nerede oluşturulacağını buradan girmelisiniz.

Örnek:

```
.\dys.mdb
```

- **Boş Web Dos. Yeri:** Boş veri dosyasının yeri.

Örnek:

```
.\dys.bos.mdb
```

VERİ AKTARIMININ YAPILMASI

Web sitesine aktarım işlemi DYS içerisindeki “İşlemler > Web İçin Dosya Hazırlama” menüsünden yapılır. Program ayarlarından yapılan bağlantı ayarları bu ekrana otomatik olarak gelir. Fakat isteniyorsa veya ihtiyaç varsa bu ayarlarda bu ekranda değişiklik yapılabilir. Yapmış olduğunuz değişiklikler kalıcı olarak kaydedilmez.

Eğer ayarlardan bağlantı dizesi olarak istemci/sunucu bir veritabanı ayarı girilmişse “İnternete Kopyala” seçeneğinin seçilmesine gerek yoktur. Çünkü dosya hazırlama işlemi yapılırken veriler zaten web'deki veritabanına doğrudan yazılmaktadır.

Web İçin Dosya Hazırlama

Dosya Hazırla

<input checked="" type="checkbox"/> Öğrenciler	<input checked="" type="checkbox"/> Sınavlar
<input checked="" type="checkbox"/> Devasızlıklar	<input checked="" type="checkbox"/> Sınav Testleri
<input type="checkbox"/> Rehberlik	<input checked="" type="checkbox"/> Sınav Dersleri
<input type="checkbox"/> Cari Hesap	<input type="checkbox"/> Sınav Konu Ayrıntısı

İnternete Kopyala

FTP Sunucusu

Klasör

Giriş Kodu

Şifre

İşlem

...

0

Başla Kapat ?